

Organisatrice : Hélène Battut
Vous pouvez m'envoyer un e-mail via le "kifaikoi" sur le site web

Cyclop, Coquibus, et platières

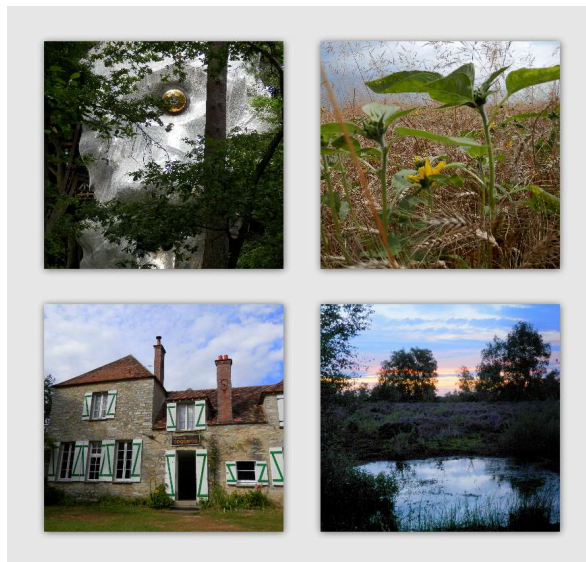
Samedi 15 et dimanche 16 septembre 2012

Un week-end de randonnée varié entre La vallée de l'Ecole et Fontainebleau.

Nous formerons un groupe de 8 personnes, organisatrice comprise.

Niveau moyen, sur terrain non montagneux.
25 à 26 km par jour.

Ouverture des inscriptions : jeudi 09 août 2012



- **Samedi**, par les charmants villages de la vallée de l'Ecole, (Dannemois, Courances, et Moigny), nous rejoindrons le **Cyclop**, sculpture monumentale de Tinguely et de ses amis artistes, nichée au cœur de la forêt. S'il n'y a pas trop de monde (car il est impossible de réserver à l'avance), nous pourrons visiter l'intérieur labyrinthique du monstre et les différentes œuvres et rouages hétéroclites qui le composent, issus de 4 mouvements artistiques: Dada, Nouveau Réalisme, Art cinétique, et Art brut.

<http://www.lecyclop.com/>

En passant par Milly (possibilité de ravitaillement complémentaire), nous irons au gîte de **La Ferme de Coquibus**, situé dans la forêt sauvage des **Trois Pignons**. Balade vespérale autour du gîte parmi les mares et les bruyères. **25 km**

- **Dimanche**, un magnifique parcours en forêt nous permettra de rejoindre Fontainebleau. (Rocher des Sablons, mare aux pigeons, platières des Gorges du Houx, Mont Aigu)
26 km

Coût : 24 €, comprenant la nuitée (14 €) et les frais CAF (10 €)

Attention : prévoyez 7 € pour la visite éventuelle du Cyclop.

Equipement : Habituel du randonneur. Prévoir deux pique-niques et de quoi faire à manger le soir et son petit-déjeuner du matin. Le gîte est équipé d'une cuisine, frigos, vaisselle, sel poivre et sucre.

Amener son drap-sac, il y a des couvertures.

Pas de douche car la réserve d'eau (potable) est limitée, mais il y a des lavabos.

Penser aussi à la lampe frontale, l'éclairage du gîte s'arrêtant à 23 h 00.

Transport :

ALLER :

Samedi 15 septembre 2012

Départ Paris Gare de Lyon pour Boutigny,

RER D à 8 h 41, arrivée 9 h 41

Rendez vous sur le quai de départ du RER D.

RETOUR :

Dimanche 16 Septembre 2012

Fontainebleau /Paris

départ 17 h 30 arrivée gare de Lyon 18 h 15