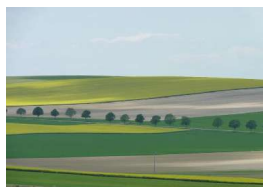


Organisatrice Marylise Blanchet
Vous pouvez me joindre via le KIFAIKOI du club



Environs de Le Meix-Tiercelin Mai 2012

AVEC ACCORD DE L'ORGANISATRICE

Ouverture des inscriptions vers le 15/02/2013

Descriptif Randonnée n°13RW41 – La Via Francigena 10^{ème} épisode

Du Vendredi 6 septembre 2013 au samedi 14 septembre 2013, Niveau physique moyen +, ▲
Itinérant avec portage
Environ 6 heures et 25 km de marche par jour.
Nombre de participants (es) 8 y compris l'organisatrice.

Nous partirons le vendredi 6 septembre

Date	Jour	Ville de départ	Ville d'arrivée	km	temps de marche	D+	D-
7-sept. Samedi		Aoste	Châtillon	30	7,3	450	0
Route pendant 6km, puis chemins, parfois peu entretenus. Etape de montagne, avec quelques parcelles de vignes, Château de Quart fin XIIème, belles maisons XVIème XVIIème à Châtillon.Chapelles.							
08-sept. dimanche		Châtillon	Verrès	22,5	5,4	400	550
Etape difficile avec des descentes et des montées raides, Saint-Vincent, ville thermale,église romane XI, Verrès château-forteresse construit fin XIV; Chemins et quelques rues goudronnées.							
09-sept. lundi		Verrès	Pont-Saint-Martin	19,3	4,5	150	150
Pentes raides, étape de grand intérêt historique, nous marcherons le long de la route des Gaules, Pont-Saint-Martin, porte de la vallée d'Aoste. Pont romain au-dessus de la Doire Baltée.							
10-sept. mardi		Pont-Saint-Martin	Ivrea	23,5	5,55	150	190
Le Piémont. Vignes en terrasse. Vallée de la Doire Baltée, amphithéâtre d'Ivrea qui débouche sur la plaine du Pô, nombreux lacs.							
11-sept. Mercredi		Ivrea	Santhia	32,9	8,15	<100	<100
Etape souvent ombragée. 15km de routes à trafic faible ou modéré, puis alternance de chemins et routes. Le Piémont, pôle industriel dans le Nord et agricole dans le Sud. Château médiéval remanié au XVIIIème et XIXème siècles à Alice Castello, Eglise Sant'Agatha à Santhia, lac de Viverone.							
12-sept. Jeudi		Santhia	Vercelli	27,3	6,5	<100	<100
Pas d'ombre. Cultures de riz, basilique Sant'Andrea XIIIème siècle à Vercelli, cette ville fut espagnole, française, puis savoyarde.Sous Napoléon, Vercelli devint le chef-lieu du département français de Sesia (1802-1814). Chemins.							
13-sept. Vendredi		Vercelli	Robbio	17,5	4,25	<100	<100
Pas d'ombre. Région de Lombardie, piste caillouteuse, sentier herbeux en mauvais état, pays des rizières et du risotto.							
14-sept. Samedi		Robbio	Mortara	14,7	3,4	<100	<100
Canaux, rizières, élevage des oies à Mortara, dont la viande sert à fabriquer le salami d'oies.Etape importante pour les pèlerins de la VF. L'Abbaye de Sant'Albino à Mortara aurait été fondée sur le lieu où, d'après la tradition,l'armée de Charlemagne, mena une sanglante bataille contre l'armée des Lombards en 773. Lors de cette bataille deux des paladins de Charlemagne nommés Ami et Amile, hommes dont l'amitié était légendaire, trouvèrent la mort.							

Pour informations :

Randonnée n°13RW42 – La Via Francigena 11^{ème} épisode

Du samedi 14 septembre 2013 au dimanche 22 septembre 2013, Niveau physique moyen +

Il est possible de s'inscrire soit au 10ème épisode soit au 11ème soit aux 2.

Renseignements :

1) Horaires des trains : Nous sommes en février, donc bien sûr à vérifier 3 mois avant. Il existe un aéroport à Mortara, et à Milan pour ceux qui préfèrent l'avion.

pour la 1ère semaine 13RW41

Vendredi 6 septembre :	Départ	Paris gare de Lyon	7H49
	Arrivée	Torino Porta Susa	13h25
	Départ	Torino Porta Susa	13h36 ou 14h36
	Arrivée	Aosta	15h48 ou 16h48
Dimanche 15 septembre	Départ	Mortara	9H40
	Arrivée	Milano Porta Genova	10H31
	Départ	Milano P.Garibaldi	12H25
	Arrivée	Paris gare de Lyon <i>via Genève</i>	19H49
	Ou Départ	Milano P.Garibaldi	16H10
	Arrivée	Paris gare de Lyon <i>direct</i>	23H19

pour la 2ème semaine 13RW42

Samedi 14 septembre	Départ	Paris gare de Lyon	7H49
	Arrivée	Milano P.Garibaldi	14H51
	Départ	Milano Porta Genova	16H40
	Arrivée	Mortara	17H40
Ou	Départ	Milano Porta Genova	17H31
Arrivée	Mortara	18H31	
Dimanche 22 septembre	Départ	Fidenza	9H05
	Arrivée	Milan	10H20
	Départ	Milano P.Garibaldi	12H25
	Arrivée	Paris gare de Lyon <i>via Genève</i>	19H49
	Ou Départ	Milano P.Garibaldi	16H10
	Arrivée	Paris gare de Lyon <i>direct</i>	23H19

2) Equipement : classique du randonneur, prévoir pour la pluie, neige et soleil. Bonnes chaussures de marche, basket exclues. Une fiche équipement est disponible auprès de l'organisatrice.

L'itinéraire peut être modifié pour différentes raisons, terrains posant danger, obstacles imprévus, cohésion du groupe, météo taquine. Et également pour toutes autres raisons de sécurité, le chef de groupe restant décideur de la conduite à tenir en cas de soucis. Les participants devront avoir le niveau demandé, niveau physique moyen + .

3) Divers : carte du CAF et carte d'identité à ne pas oublier

L'organisatrice possède une trousse collective de 1^{er} secours (sans médicaments) mais il est recommandé de prendre votre trousse pour vos besoins personnels

4) Estimation des frais sur la base de 8 participants :

1ère semaine 13rw41	430 euros. Ce montant comprend les frais CAF, organisatrice et la demi-pension.
2ème semaine 13rw42	320 euros. Ce montant comprend les frais CAF, organisatrice et la demi-pension.
Les 2 semaines	750 euros. Ce montant comprend les frais CAF, organisatrice et la demi-pension.

A ce jour je n'ai pas encore toutes les réponses des hébergements, notamment pour la 1ère semaine, d'où un montant plus élevé que pour la 2ème semaine un ajustement se fera ultérieurement.

50% sont à régler à l'inscription, le solde pour le 31 juillet.

5) Les hébergements seront probablement des gîtes, hôtels, ou établissement religieux parfois.

A bientôt, Marylise



Arras - Octobre 2011