

Le chemin de Stevenson sans Modestine

Du 22 mai au 31 mai 2020

Début de validation des inscriptions : 28 janvier 2020

Organisateurs: Joël LELIEVRE et Monique NOGET	Niveau: moyen + [▲]
Avec accord: oui	type: Itinérant avec portage
Effectif maximum : 9 organisateurs compris	hébergement: Gîtes d'étape, chambres d'hôtes et hôtel



Au cours de ces 10 jours de randonnée sur les pas de Robert-Louis Stevenson, nous partirons des plateaux volcaniques du Velay vers les terres rudes du Gévaudan, le pays de "la bête féroce", en passant par les croupes du Mont Lozère pour finir par les vallées de la Cévenne des Camisards.

Au milieu de paysages très variés, nous suivrons un chemin historique, lien entre deux cultures et deux religions, à travers quatre départements, Haute-Loire, Lozère, Ardèche et Gard, sur 220 kilomètres

Participation aux frais

490 € (acompte de 245 € encaissé à l'inscription, solde de 245 € le 5 mai 2020 au plus tard).

Incluant : les demi-pensions (sauf 28 et 29 mai), la contribution aux frais de fonctionnement du CAF (30 €), les transports locaux, les frais d'organisation (courrier, téléphone, cartes, etc...).

N'incluant pas: les repas des midis (pris en pique-nique), les en-cas et boissons diverses, la location des draps s'ils ne sont fournis gratuitement, les dîners au Pont-de-Monvert et à Florac les 28 et 29 mai, le transport aller-retour depuis Paris.

Ce montant est estimatif. L'excédent éventuel sera restitué aux participants. Inversement, s'il s'avère insuffisant, une contribution leur sera demandée

Transport

Aller : Départ vendredi 22 mai 2020 à 8h57 de la gare de Lyon. Arrivée à 14h25 à la gare du Puy (2 changements : Lyon et Saint-Etienne). Bien sûr, vous aurez déjeuné avant l'arrivée...

Vos organisateurs vous attendront à l'arrivée à la gare du Puy.

Retour : Départ dimanche 31 mai de la gare d'Alès à 17h27. Arrivée à Nîmes-centre à 18h puis changement pour Paris à 18h49. Arrivée à 21h51 à la gare de Lyon.

Hébergement et repas

Tous les hébergements ne fournissant pas les draps gratuitement, vous devrez emporter votre drap de couchage (autrement nommé «sac à viande») ou en louer sur place (en général 2 €)

Sur 2 étapes, nous n'avons pas la demi-pension: au Pont-de-Monvert et à Florac mais nous irons dîner dans un restaurant local (repas non compris dans le coût du circuit).

Programme

Vendredi 22 mai 2020: Coubon > Le Monastier sur Gazeille : 11 km, 300 m de montée en 3 h de marche environ

Deux taxis nous conduiront de la gare du Puy à Coubon, départ de notre randonnée.

Monastier est une petite cité de caractère » : église abbatiale Sainte Chaffre (IXème, XVème et XVIème siècles), château du XIV et XVIème, chapelle Saint-Jean, l'esplanade Stevenson avec une stèle marquant le point de départ de son périple en 1878.

Hébergement en ½ pension en gîte.

Samedi 23 mai : Le Monastier > Le Bouchet-Saint-Nicolas : 24 km, 400 m de montée et 250 m de descente en 6h30 environ de marche

le sentier gagne la vallée de la Gazeille pour remonter sur le plateau d'où émergent quelques cônes au sommet arrondi. Après Saint-Martin_de Fugères (1000 m), la descente sur Goudet (720 m) offre de jolies vues sur la Loire aux gorges très abruptes. Nous poursuivrons vers Bargettes (1085 m) et le Bouchet-Saint-Nicolas (1217 m).

Hébergement en ½ pension en auberge



dimanche 24 mai : le Bouchet-Saint-Nicolas > Langogne : 27 km, montées 300 m, descentes 500 m, 7h30 environ de marche effective

Landos (1100 m), Arquegol (1007 m), le vallon de la Mouleyne, Pradelles (1125 m) appartenant au cercle des plus beaux villages de France. On quitte la Haute-Loire pour la Lozère, après avoir franchi le pont sur l'Allier, nous entrons dans Langogne (915 m)

Hébergement en ½ pension à l'hôtel

lundi 25 mai : Langogne > Cheylard-l'Evêque : 17 km, montées 300 m, descentes 100 m, 4h30 environ de marche effective

Nous quittons le Velay pour entrer en Gévaudan, le pays de la « bête féroce » qui sema la terreur plus de 100 ans, la vallée du Langouyrou, Saint-Flour-de-Mercoire (1040 m), Fouzilhac (1217 m), Cheylard-l'Evêque (1125 m)

Hébergement en ½ pension en gîte

mardi 26 mai : Cheylard l'Evêque > Chasseradès : 23 km, montées 400 m, descentes 400 m, 6h30 environ de marche effective

Espradels, le lac de L'Auradou, Luc (971 m) puis car à Luc à 12h45 pour la Bastide-Saint-Laurent (arrivée à 12h55).

La Bastide-Saint-Laurent (1024 m), le sommet de la Mourade (1309 m), le rocher de Rechaubo (panorama sur la montagne du Goulet et le Lont Lozère) et Chasseradès (1150 m).

Hébergement en ½ pension

mercredi 27 mai : Chasseradès > Mont-Lozère: 24 km, montées 800 m, descentes 550 m, 7h30 environ de marche effective

L'Estampe, la forêt du Goulet s'étendant sur 1290 hectares, la source du Lot, la draille des Mulets(1359 m), les Alpiers (1186 m), le Bleyard, le col de Santel (1195 m) et la station du Mont Lozère (1421 m).

Hébergement en ½ pension en gîte

jeudi 28 mai : Mont Lozère > Pont-de-Monvert : 15 km, montées 350 m, descentes 800 m en 5 h environ de marche effective

Suivant la draille, jalonnée de hautes montjoies de granit, nous parvenons sur la crête (1635 m) puis le sommet de Finiels (1699 m), point culminant de la randonnée, le Travers de l'Homme, Finiels (1220 m) pour terminer au Pont-de-Monvert (875 m), bourg typique niché à la confluence du Tarn, du Rieumollet et du Martinet: c'est de là que partit le soulèvement des Camisards le 24 juillet 1702.

Hébergement en gîte et dîner au restaurant

Le Pont-de-Monvert



vendredi 29 mai : Pont-de-Montvert > Florac: 26 km, dénivelé montant 600 m et 850 m en descente, en 7 h environ de marche effective

Le sentier s'élève pour atteindre le plateau de la Cham de l'Hermet (1105 m), la crête de Bougès (1303m), le col des Troix-Faryards, le signal du Bougès (1420 m), le col du Sapet (1080 m), la forêt de Ramponenche et Florac (546 m)

Hébergement à Florac en gîte et dîner au restaurant

Samedi 30 mai : Florac > Saint-Etienne Vallée française: 24 km, montées 350 m, descentes 650 m en 6h30 environ de marche effective

Nous commençons par un trajet en car de Florac (9h30) à Cassagnac (9h45) pour raccourcir une étape beaucoup trop longue.

A Cassagnac (693 m), nous empruntons l'ancienne voie royale de Barre-des-Cévennes à Saint-Germain-de-Calberte taillé à même la roche, le col de la Pierre-Plantée, Serre de la Can, Nous passons à Saint-Germain de Calberte et Saint-Etienne Vallée Française (255m).

Hébergement en ½ pension en chambre d'hôtes

dimanche 31 mai : Saint-Etienne Vallée française > Saint-Jean du Gard : 16 km, montées 400 m, descentes 450 m en 4h30 environ de marche effective

Après avoir franchi le gardon de Sainte-Croix, le sentier atteint le col Saint-Pierre (596 m) puis descend en sous-bois au hameau de Pied-de – Côte (202 m). Nous longeons le gardon avant de passer sous le vieux pont de Saint-Jean-du-Gard (189 m); c'est ici que se termina le périple de Roger-Louis Stevenson.

A Saint-Jean du Gard, nous avons donné rendez-vous à 16h à un taxi qui nous conduira à la gare d'Alès pour prendre à 17h27 un train TER, lequel nous amènera à Nîmes-centre (18h) puis un TGV à 18h49 qui permettra de retourner sur Paris. Arrivée à la gare de Lyon à 21h51.

Ce programme indicatif n'est pas contractuel. L'organisateur se réserve le droit de le modifier à tout moment, notamment en fonction des conditions de terrain posant danger, d'obstacles imprévus, des transports, du groupe, de météo taquine, et pour d'autres raisons de sécurité. Les participants devront avoir le niveau demandé.

Inscription

Les places seront attribuées à partir du **28 janvier 2020** selon les [règles de priorité](#) du club.

Vous pouvez vous faire remplacer ou annuler votre inscription à tout moment avant le début de la sortie, moyennant les frais spécifiés dans les [conditions d'annulation et de remboursement](#). À plus de 30 jours du départ, vous pouvez en outre souscrire une assurance annulation pour couvrir ces frais, à l'exclusion d'une franchise et du montant de cette assurance.

Date limite d'inscription : 5 mai 2020.

Renseignements supplémentaires

Repas du midi: à tirer du sac et à la charge des participants, ils seront pris sur le terrain.

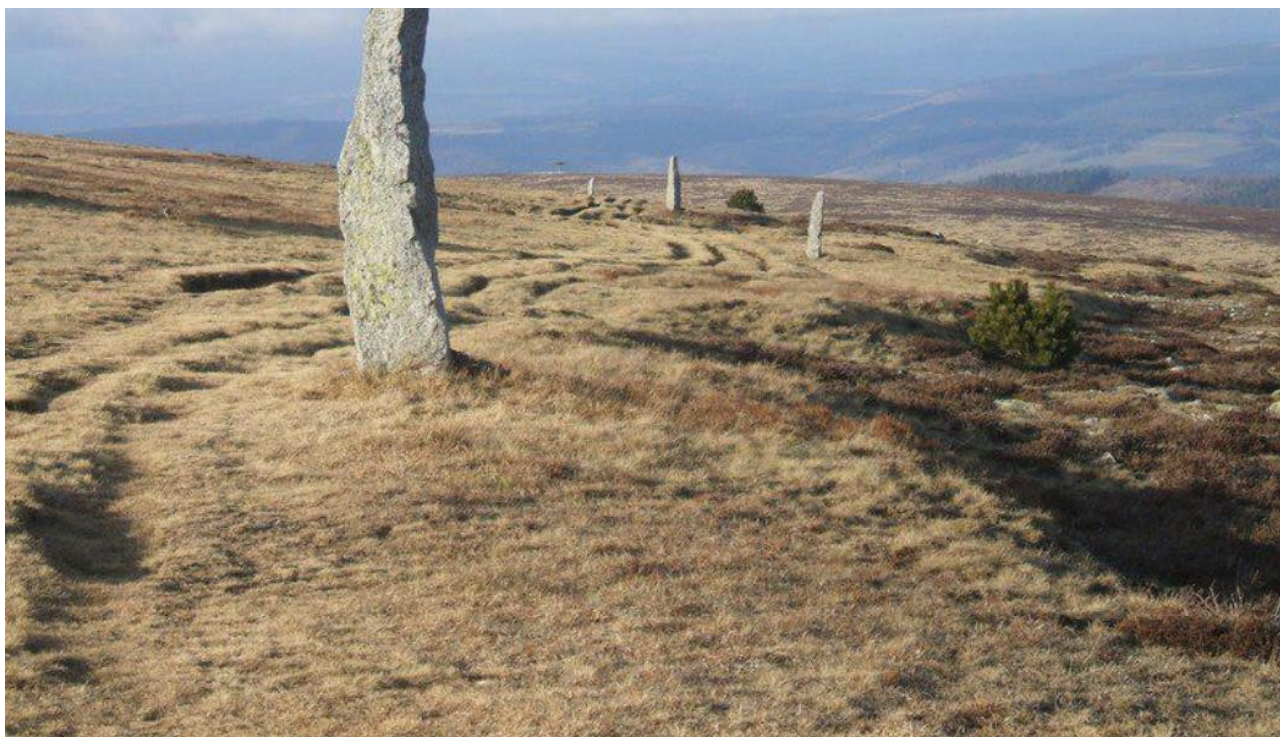
Ravitaillement: Attention, quelques étapes n'offrent ni épicerie, ni boulangerie, pensez-y en anticipant vos achats mais en évitant toutefois de trop nous charger (parfois l'hébergeur qui nous reçoit peut nous préparer le pique-nique du lendemain, mais il faut le prévenir au plus tard la veille).

Équipement et matériels à emporter :

classiques de la randonnée: chaussures de marche, chaussettes de randonnée, chaussures légères et confortables pour l'étape, t-shirt, polo ou chemise de randonnée, sous-vêtements, coupe-vent ou veste imperméable, veste polaire ou pull, gourde, frontale ou lampe de poche, vivres de course, trousse de toilette, papier toilette, drap-sac si vous ne voulez pas en louer, médicaments si nécessaire, pièce d'identité, carte CAF à jour.

Et les facultatifs : bâtons de marche, sursac à dos, appareil photos, bouchons d'oreilles éventuellement (contre les ronflements... des autres), cartes IGN, un sifflet (au cas où quelqu'un se perdrait dans le brouillard – c'est arrivé), un téléphone portable et son chargeur, etc...

Pour en savoir plus : carte IGN 1/100 000 «chemin de Stevenson»; Cette carte, réalisée par l'IGN en partenariat avec l'association Sur le chemin de R.L. Stevenson, est d'une aide précieuse pour visualiser l'ensemble du tracé du chemin de Stevenson, repérer ses étapes, avoir une vue d'ensemble sur les dénivelés, disposer d'informations touristiques et culturelles afin de bien préparer sa randonnée !



Le voyage de Stevenson dans les Cévennes:



Un écrivain dans les Cévennes...

Le 22 septembre 1878, le jeune écrivain écossais Robert Louis Stevenson part à pied du Monastier-sur-Gazeille (Haute-Loire) avec l'ânesse Modestine.

Douze jours, 220 km et beaucoup d'aventures plus tard, il arrive à Saint-Jean-du-Gard.

Nous sommes en 1878.

Fanny Osbourne, la belle américaine dont Robert Louis Stevenson est tombé amoureux lors d'un séjour à Barbizon, est repartie pour la Californie laissant seul le jeune écossais de 28 ans. Malade et quelque peu déprimé par cet amour impossible (la dame étant mariée à un riche américain), Robert Louis Stevenson a besoin de se retrouver. La marche reste pour lui le seul moyen de réfléchir et d'atténuer les effets de phtisie dont il est atteint depuis l'enfance.

Deux autres raisons le poussent à partir en direction des Cévennes, la première étant de faire quelques économies tout en rédigeant un prochain ouvrage et la seconde étant de partir à la rencontre du pays des Camisards dont l'histoire fait écho à celle des Covenanters et à l'éducation protestante de Stevenson.

C'est ainsi que l'écrivain se retrouve au Monastier-sur-Gazeille, une petite ville du Velay où il passe environ un mois avant de s'élancer vers le sud en direction des Cévennes.

Après une minutieuse préparation et le rassemblement d'objets aussi divers que variés, inutiles ou encombrants pour une telle expédition, Robert Louis Stevenson fait l'acquisition d'une ânesse qu'il nomme rapidement Modestine.

Il s'élance sur le chemin le 22 septembre 1878 à 9h du matin.

12 jours de marche, de réflexions, de rencontres, d'écrits et de cohabitation avec Modestine le mèneront à Saint Jean du Gard où il prend une diligence pour rejoindre Alès (autrefois Alais).



Son journal de route fut publié un an plus tard, en 1879, sous le titre de *Voyage avec un âne dans les Cévennes* et précéda de quelques années ses œuvres les plus connues : *L'île au trésor* et *L'étrange cas du Docteur Jekyll et de Mr Hyde*.

Cet ouvrage a permis de retracer son itinéraire, devenu le Chemin de Stevenson (GR 70) qui offre aux randonneurs la possibilité de suivre les traces de cet aventurier écossais amoureux de la France et précurseur de la randonnée pédestre...

Son amour pour Fanny ne s'étant pas étiolé, il partira pour l'Amérique à la recherche de sa belle, qui divorcera de son premier mari.

Ils se marièrent et... ne se quittèrent plus. Ils voyageront ensemble de par le monde et finiront leur vie aux îles Samoa.

Et si vous voulez lire gratuitement le livre au format Pdf :

https://www.chemin-stevenson.org/images/stories/stevenson/doc-a-telecharger/stevenson_voyage_avec_un_ane_dans_les_cevennes.pdf