


## RCCAF - 2601, passé, présent, futur : à la découverte du pays Houdanais

Dates	Samedi 31 janvier & dimanche 1 février 2026	
Organisateurs	<a href="#">Xavier Gauffenic</a>	
Date de validation des inscriptions	Vendredi 9 janvier 2026	
Effectif maximum (avec l'encadrant)	11	
Type de randonnée	Itinérant avec portage	
Hébergement	Bivouac sous tente	
Niveau / Allure	M+ ; T1	
Accord de l'encadrant	Oui	
Frais de participation	0€	
Coordonnée / Information	Xavier 06 73 66 09 93	

### Informations, déroulement, conditions

#### Une hivernale ?

Nous parcourons environ 40 km en deux jours, accessible aux débutants ayant l'habitude de 6 à 7 heures de marche effective par jour avec portage, compte-tenu du poids du sac, de notre matériel et de la nourriture nous rendant autonome pour assurer notre subsistance.

Les pauses seront les bienvenues pour échanger et délasser nos épaules du poids du sac à dos.

Le bivouac sous tente sera notre mode de couchage pour une nuit sous un ciel, par chance, étoilé.

### Inscription, Liste d'Attente (LA), annulation, accident






L'inscription est possible dès la parution de la Fiche Technique (FT). Les places seront attribuées à partir de la date de validation des inscriptions, voir [modalités et règles de priorité](#)

Compte-tenu des difficultés rencontrées, cette RC est soumise à « Accord de l'organisateur ».

Vous pourrez [annuler votre inscription](#) à tout moment. Toutefois, le plus tôt (1 semaine avant) est préférable, sauf cas impératif et majeur par respect pour les cafistes en LA.

Si un accident grave advient lors de la sortie, il est indispensable d'avertir au plus vite les dirigeants du Club. Leurs contacts sont disponibles avec le lien suivant : <https://www.clubalpin-idf.com/contacts-urgence>

### papiers, équipements (indicatif et non exhaustif), cartographie, repas, dépenses, matos

-  Carte d'identité, passeport ou permis de conduire + carte CAF licence 2026 + CB et/ou espèces
-  Duvet et vêtements (adéquats à une hivernale), tente, matelas léger (gonflable ou mousse), couteau, gobelet, lampe, cape de pluie ou parapluie, chaussures de marche opérationnelles, nécessaire contre les ampoules (compeed, sparadrap...), PQ, briquet, réchaud & gaz (mutualisation possible après coordination), bonne humeur, enthousiasme, détermination..., et bien sûr sac à dos (50 litres en moyenne).
-  Carte (facultative) : 2114SB - AUBERGENVILLE. Tracé intégral et carto (GPX, KML...) dispo sur demande...
-  Repas du samedi midi au dimanche midi seront tirés de notre sac. Ravito en liquide le samedi en fin d'apm.
- € Dépenses personnelles, pic-nic, nourriture, pots...
-  Possibilité de [louer du matériels](#) via le secrétariat du club. Chaque participant doit être autonome pour la pratique de cette activité.

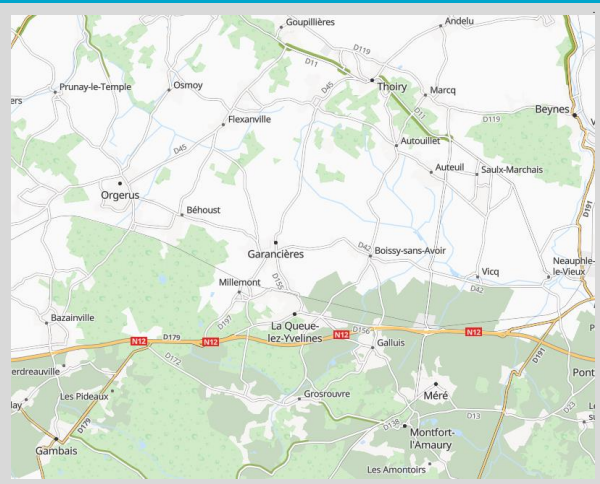
Programme, lieux-dits de passage, points caractéristiques, points géodésiques,  altitude... (sous réserve de modifications dues aux aléas de notre progression)

### Samedi 31 janvier 2026

Gare de Montfort-l'Amaury - Méré, centre-ville de Montfort-l'Amaury, ancien chemin de Nogent-le-Roi à Montfort-l'Amaury, route des Sarrazins, Bazainville, ravitaillement en liquides, exploration pour notre future nuit.

### Dimanche 1 février 2026

Réveil par les chouettes ou les chevreuils, Orgerus, Flexanville, Autouillet, Forêt Domaniale de Beynes, puis la gare de Beynes fin de notre RC et exfiltration vers Paris.



Transports et horaires SNCF : communiqués à titre indicatif, à l'heure de la parution de la FT ceux-ci ne sont pas arrêtés définitivement. Les horaires définitifs seront confirmés par email environ 7 jours avant le jour J.

Trajets SNCF avec pass-navigo.

Le transport est libre à tout un chacun (SNCF, RATP, voiture, cheval, vélo...) pour rallier le [point-de-rendez-vous](#)

<b>Samedi 31 janvier 2026</b>	<b>08h58</b>	<b>Paris Montparnasse</b>
	09h11	Versailles Chantiers
	<b>09h36</b>	<b>Montfort-l'Amaury - Méré</b>
<b>Dimanche 1 février 2026</b>	<b>17h20</b>	<b>Beynes</b>
	17h46	Versailles Chantiers
	<b>18h11</b>	<b>Paris Montparnasse</b>



Source XG